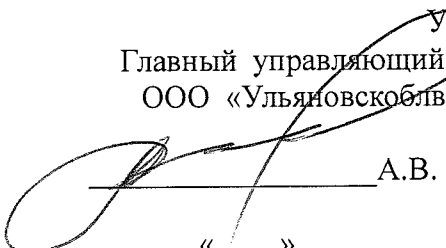


Приложение №1
к приказу ООО «Ульяновскоблводоканал»
№ _____ от « ____ » _____ 2020г.

Утверждаю
Главный управляющий директор
ООО «Ульяновскоблводоканал»



А.В. Трофимов
« ____ » _____ 2020г.

РЕГЛАМЕНТ
по реализации процесса подключения (технологического присоединения)
к централизованным системам холодного водоснабжения и/или водоотведения

1. ОБЩИЕ ПОЛОЖЕНИЯ

1.1. Настоящий Регламент по реализации процесса подключения (технологического присоединения) к централизованным системам холодного водоснабжения и/или водоотведения (далее – Регламент) определяет последовательность действий и порядок взаимодействия структурных подразделений ООО «Ульяновскоблводоканал» при реализации подключения (технологического присоединения) строящихся, реконструируемых или построенных, но не подключенных объектов капитального строительства к централизованным системам водоснабжения и/или водоотведения, а также последовательность действий заявителя.

1.2. Настоящий Регламент является обязательным для исполнения структурными подразделениями Общества при организации работы с заявителями, имеющими намерение подключиться к централизованным системам холодного водоснабжения и/или водоотведения.

1.3. Настоящий Регламент разработан в соответствии со следующими нормативно-правовыми актами:

- Градостроительным Кодексом Российской Федерации;
- Постановлением Правительства Российской Федерации от 13.02.2006 N 83 (ред. от 05.07.2018) «Об утверждении Правил определения и предоставления технических условий подключения объекта капитального строительства к сетям инженерно-технического обеспечения и Правил подключения объекта капитального строительства к сетям инженерно-технического обеспечения»;
- Федеральным Законом Российской Федерации от 07.12.2011 №416-ФЗ «О водоснабжении и водоотведении»;
- Постановлением Правительства Российской Федерации от 13.05.2013 №406: «О государственном регулировании тарифов в сфере водоснабжения и водоотведения»;
- Правилами холодного водоснабжения и водоотведения, утвержденными Постановлением Правительства от 29.07.2013 №644;
- Типовыми договорами в области холодного водоснабжения и водоотведения, утвержденными Постановлением Правительства Российской Федерации от 29.07.2013 №645;
- Другими действующими на территории Российской Федерации нормативными актами.

1.4. Перечень используемых в Регламенте терминов и сокращений:

- Заказчик – физическое либо юридическое лицо (организация), обратившееся за заключением договора подключения (технологического присоединения) к централизованным системам водоснабжения и/или водоотведения, правообладатель земельного участка, на котором планируется или размещается подключаемый объект капитального строительства, в том числе субъект малого бизнеса.

- ВС — водоснабжение.

- ВО — водоотведение.

- Договор о подключении - договоры о подключении (технологическом присоединении) объекта ТП к централизованным сетям холодного водоснабжения и/или водоотведения.

ЗП — задание на проектирование.

- ИП - инвестиционная программа Общества.

- Объект ТП – строящийся, реконструируемый или построенный, но не подключенный объект капитального строительства (здание), на котором предусматривается потребление холодной воды и/или водоотведение.

- Объект сети - камеры, колодцы, пожарные гидранты, запорно-регулирующая арматура и участки трубопроводов.

- Общество – ООО «Ульяновскоблводоканал».

- ОДО – отдел документационного обеспечения.

- ОИВ – орган исполнительной власти.

- ПЭО - планово-экономический отдел.

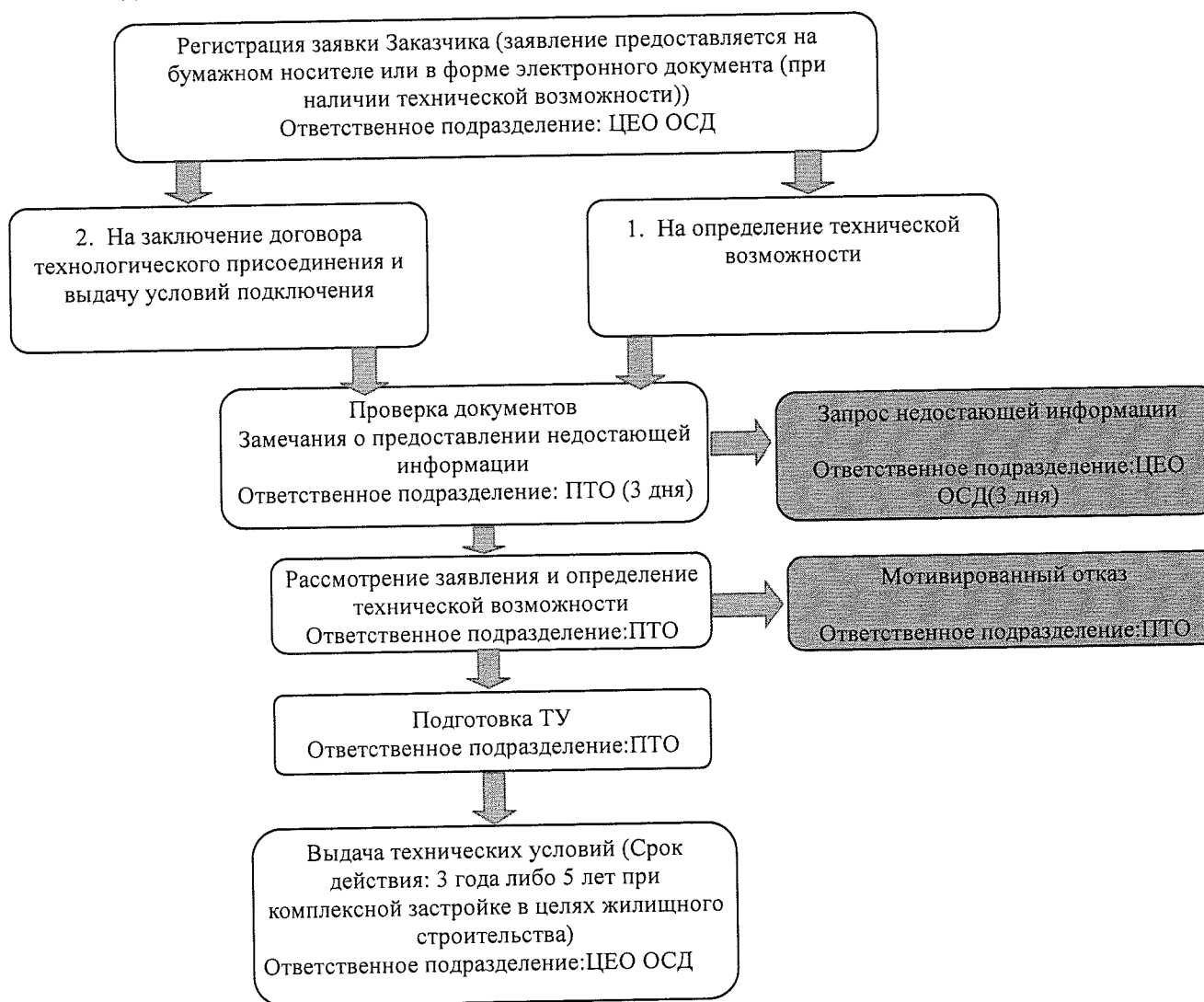
- ПЗП — плата за подключение.

- ПИР – проектно-изыскательские работы.

- ПСД – проектно-сметная документация.
- ПУ – прибор учета.
- СМР – строительно-монтажные работы по выполнению мероприятий по подключению.
- ОСД — отдел сбытовой деятельности.
- ЦЕО ОСД - центр единого обслуживания отдела сбытовой деятельности
- ТЗ – техническое задание на выполнение строительно-монтажных работ.
- ПТО – производственно-технический отдел.
- ТП - технологическое присоединение.
- АИАС ОСВВ - автоматизированная информационно-аналитическая система обслуживания сетей водоснабжения и водоотведения.
- ЭЭ – ООО «ЦО Эксперт».
- ЮО - юридический отдел

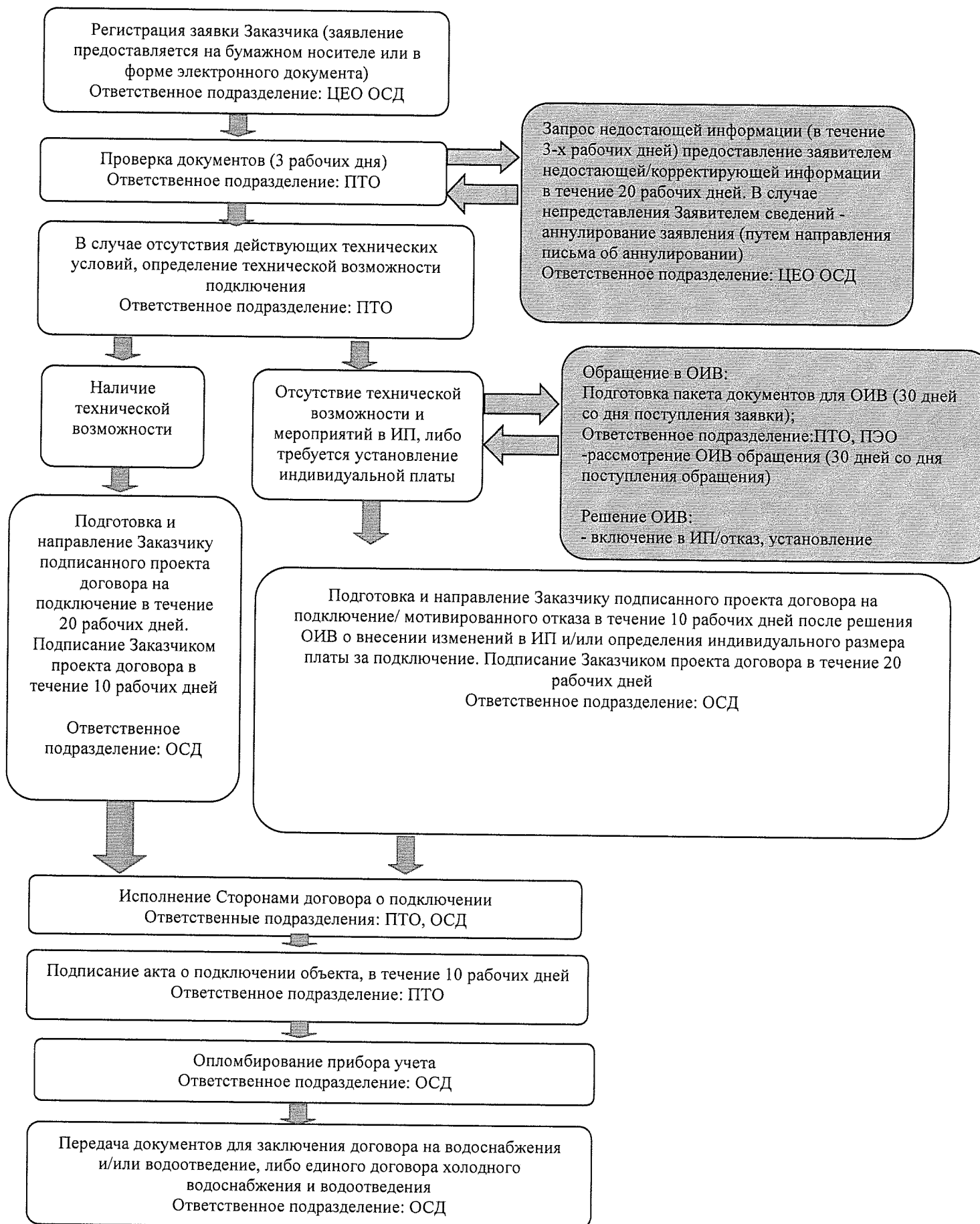
2. БЛОК-СХЕМА БИЗНЕС-ПРОЦЕССА

2. Выдача технических условий (14 рабочих дней с даты получения запроса¹)



¹ В случае запроса государственных органов, органов местного самоуправления срок выдачи технических условий сокращается до 7 дней с момента получения запроса.

2.2. Проведение процедуры подключения
(не более 18 месяцев от даты заключения договора, если иной срок не определен условиями договора)



Срок подготовки и направления Заказчику договора о подключении к централизованной системе холодного водоснабжения или (и) водоотведения (за исключением случаев, когда расчет стоимости ведется по индивидуальному проекту) — не более 14 рабочих дней, при условии наличия действующих технических условий и при условии подключения к сетям, находящимся на обслуживании ООО "Ульяновскоблводоканал", а также полного комплекта поданных документов на заключение договора о подключении, в соответствии с п.90 Постановления Правительства РФ от 29.07.2013 N 644 "Об утверждении Правил холодного водоснабжения и водоотведения и о внесении изменений в некоторые акты Правительства Российской Федерации".

Срок подготовки и направления Заказчику договора о подключении к централизованной системе холодного водоснабжения или (и) водоотведения для субъектов малого предпринимательства — не более 14 рабочих дней, при условии наличия действующих технических условий и при условии подключения к сетям, находящимся на обслуживании ООО "Ульяновскоблводоканал", а также полного комплекта поданных документов на заключение договора о подключении, в соответствии с п.90 Постановления Правительства РФ от 29.07.2013 N 644 "Об утверждении Правил холодного водоснабжения и водоотведения и о внесении изменений в некоторые акты Правительства Российской Федерации".

В случае отсутствия действующих технических условий, полного комплекта документов на заключение договора о подключении, срок подготовки и направления Заказчику договора о подключении в течение 20 рабочих дней после предоставления полного комплекта документов, как предусмотрено Постановлением Правительства РФ от 29.07.2013 N 644 "Об утверждении Правил холодного водоснабжения и водоотведения и о внесении изменений в некоторые акты Правительства Российской Федерации".

Срок выдачи Заказчику акта об осуществлении подключения (технологического присоединения) к централизованной системе холодного водоснабжения или (и) водоотведения — менее 10 рабочих дней, при условии наличия действующего договора о подключении и выполнении условий подключения (технологического присоединения) заказчиком и организацией водопроводно-канализационного хозяйства.

3. ПОРЯДОК РЕАЛИЗАЦИИ

Наименование	Описание
3.1. Выдача технических условий	
3.1.1 Регистрация запроса/заявки на выдачу ТУ	Прием и регистрация запроса на выдачу ТУ. Ввод данных об объекте ТП, Заказчике, запрашиваемых нагрузках. Определение технической возможности присоединения объекта ТП Заказчика.
3.1.2 Проверка документов/запрос недостающей информации	- формирование условий подключения в случае положительного заключения; - формирование причин отказа, в случае отсутствия технической возможности.
3.1.3 Рассмотрение запроса (определение возможности присоединения)	Формирование текста ТУ, регистрация ТУ, регистрация выдачи ТУ. Формирование отчетов (ведомостей).
3.1.4 Формирование и выдача ТУ/ Формирование мотивированного отказа выдачи ТУ	
3.1.5 Контроль обработки заявок на ТУ	
3.2. Проведение процедуры подключения	
3.2.1 Подготовка и заключение договора о подключении	Прием и регистрация заявки на заключение договора о подключении, в т.ч. на основании ранее выданных ТУ. Формирование условий подключения, перечня мероприятий по подключению, определение размера платы за подключение (приложения к Договору)
3.2.2 Исполнение договора о подключении в части выполнения Обществом мероприятий по подключению (техническому присоединению)	Ввод условий договора, формирование текста договора. Регистрация информации об оплатах. Исполнение сторонами условий договора для создания технической возможности подключения. Формирование отчетов (ведомостей).
3.2.3 Исполнение договора о подключении в части выполнения Заказчиком мероприятий по подключению (ТП)	
3.2.4. Подписание акта о подключении (технологическом присоединении) объекта ТП	Регистрация информации об оплатах, произведенных по договору о подключении. Оформление акта о подключении: после подтверждения поступления всех документов по технадзору – выполнения мероприятий по подготовке внутриплощадочных и (или) внутридомовых сетей и оборудования, выполнения мероприятий по промывке и дезинфекции внутриплощадочных и (или) внутридомовых сетей и оборудования, результатов анализа качества воды, допуска узла учета в эксплуатацию по результатам проверки, осуществления фактического подключения объекта ТП к системе ВС и (или) ВО, определения границ балансовой принадлежности и эксплуатационной ответственности.
3.2.5. Заключение договора холодного водоснабжения	Передача документов из ПГО в ОСД для заключения договора холодного водоснабжения и водоотведения. Вопрос начисления. ПГО обеспечивает внесение информации о возведении новых сетей в информационную систему для учета в дальнейшей работе. Направление оферты типовой формы договора (Постановление Правительства РФ №645

	и/или водоотведения либо единого договора холодного водоснабжения и водоотведения.	от 29.07.2013), подписание основного текста договора для учета потенциального абонента в базе данных Специалистом договорного отдела ОСД.
--	--	---

Целевые (контрольные) показатели:

- соблюдение сроков по основным этапам подготовки ТУ и/или договора на подключение и реализации мероприятий;
- соответствие запрашиваемых нагрузок расчетной гидравлической модели;
- выдача ТУ и подготовка договоров на подключение осуществляется без взимания платы с Заказчика.

4. ВЫДАЧА ТЕХНИЧЕСКИХ УСЛОВИЙ

	Этап	Ответственное подразделение	Мероприятия	Срок исполнения
4.1.	Регистрация заявления на выдачу ТУ	ЦЕО ОСД ПТО	ЦЕО ОСД принимает и обрабатывает запросы (в т.ч. от Заказчиков, подавших заявление через «Личный кабинет» на сайте общества (при наличии технической возможности)), на предмет содержания требуемой информации в запросе (согласно п. 8 ПП РФ от 13.02.2006 №83). Присваивает входящий номер и дату приема документов Заказчика. Направляет зарегистрированный запрос и документы Заказчика в ПТО не позднее следующего дня после поступления заявления.	Не позднее следующего дня после поступления заявления
4.2.	Проверка документов/запрос недостающей информации	ПТО	Сотрудник ПТО, вносит соответствующие сведения в файловую структуру (Реестр заявок, Технические условий (ТУ) и договоров на подключение к ВС и/или ВО - далее «Модуль Контрагенты») на сервере общества в программе АИАС ОСВВ для учета запросов Заказчиков и документации, связанной с запросом.	3 рабочих дня с момента регистрации заявления
4.3.	Рассмотрение	ПТО	ПТО рассматривает полученные заявления, проверяет их на предмет содержания требуемой информации в запросе. В случае соответствия требуемой информации комплект документов заявителя рассматривается на предмет определения возможности/не возможности подключения. В случае несоответствия заявления или документов установленным требованиям, сотрудник ПТО формирует уведомление Заказчику (письмо-ответ либо через «Личный кабинет») о необходимости предоставления недостающих (откорректированных по замечаниям) документов.	7 рабочих дней с момента регистрации заявления

	заявления (формирование и выдача ТУ)/ формирование мотивированного отказа)		<p>документы на предмет определения возможности выполнения мероприятий:</p> <ul style="list-style-type: none"> • определяет возможные точки подключения объекта ТП Заказчика к сетям ВС и/или ВО общества на основании гидравлического расчета; • готовит информацию о необходимых мероприятиях для обеспечения технической возможности подключения; • формирует текст ТУ и (или) мотивированный отказ; • подписанный и зарегистрированный документ направляется заявителю способом, указанным в заявлении². <p>Срок действия ТУ:</p> <ul style="list-style-type: none"> • при комплексной застройке в целях жилищного строительства – 5 лет; • для других видов застройки – 3 года 	и момента регистрации заявления
--	--	--	--	---------------------------------

² При направлении документа заказчику по электронной почте, сотрудник сохраняет скриншот отправки, позволяющий установить электронный адрес отправителя и получателя, дату, время его отправки, а также при наличии возможности, направляет запрос на отpravку уведомления о получении.

5. ПРОВЕДЕНИЕ ПРОЦЕДУРЫ ПОДКЛЮЧЕНИЯ

5.1 Подготовка и заключение договоров

Этап	Ответственное подразделение	Мероприятия	Срок исполнения
5.1.1. Прием регистрации заявления на заключение договора подключения (ТП)	ОСД (ЦЕО, техник)	<p>ЦЕО ОСД принимает и обрабатывает запросы (в т.ч. от Заказчиков, подавших заявление через «Личный кабинет» на сайте общества (при наличии технической возможности), а также заявления от лиц, осуществляющих деятельность через многофункциональный центр (МФЦ), на предмет содержания требуемой информации в запросе (согласно п.90 ПП РФ от 29.07.2013 №644); присваивает входящий номер и дату приема документов Заказчика и направляет зарегистрированный запрос и документы Заказчика Технику ОСД не позднее следующего дня после поступления заявления.</p> <p>Техник ОСД вносит соответствующие сведения в файловую структуру «Модуль Контрагенты», проверяет адрес на предмет наличия выданных действующих ТУ, проверяет контрагента на наличие в системе.</p>	Не позднее следующего дня после поступления заявления
5.1.2. Проверка соответствия комплектности документов Заказчика	ОСД	<p>При получении заявления, Техник ОСД формирует файловую структуру (Реестр заявок, Технические условий (ТУ) и договоров на подключение к ВС и/или ВО) «Модуль договоров» на сервере общества в программе АИАС ОСВВ для учета запросов Заявителей и документации, связанной с запросом.</p> <p>Рассматривает и проверяет полученные заявления, в т.ч. на предмет комплектности документов, предоставления баланса водопотребления и водоотведения назначению объекта ТП, высоте и этажности здания и других расходов, необходимых при эксплуатации - пожарные расходы; на предмет соответствия запроса на подключение объекта разрешенному использованию; на наличие ранее выданных ТУ на данный объект ТП.</p> <p>Согласно Приложениям №№ 2.1.-2.4, 3.1.-3.4 к Регламенту для заключения договора о подключении и получения условий подключения (технологического присоединения) заявитель направляет в организацию водопроводно-коммунального хозяйства заявление о подключении с приложением следующих документов:</p> <p>а) копии учредительных документов, а также документы, подтверждающие полномочия лица, подписавшего заявление;</p>	3 рабочих дня с момента регистрации заявления

- б) копии правоустанавливающих документов на земельный участок, подключаемый объект, ранее построенный и введенный в эксплуатацию, а для строящихся объектов - копия разрешения на строительство;
- в) ситуационный план расположения объекта с привязкой к территории населенного пункта;
- г) топографическая карта участка в масштабе 1:500 (со всеми наземными и подземными коммуникациями и сооружениями), согласованная с эксплуатирующими организациями;
- д) информация о сроках строительства (реконструкции) и ввода в эксплуатацию строящегося (реконструируемого) объекта;
- е) баланс водопотребления и водоотведения подключаемого объекта в период использования максимальной величины мощности (нагрузки) с указанием целей использования холодной воды и распределением объемов подключаемой нагрузки по целям использования, в том числе на пожаротушение, периодические нужды, заполнение и опорожнение бассейнов, прием поверхностных сточных вод, а также с распределением общего объема сточных вод по канализационным выпускам (в процентах);
- ж) сведения о составе и свойствах сточных вод, намеченных к отведению в централизованную систему водоотведения;
- з) сведения о назначении объекта, высоте и об этажности зданий, строений, сооружений;
- и) градостроительный план земельного участка (при подключении линейного объекта - проект планировки территории и проект межевания территории), результаты инженерных изысканий либо ссылка на государственные информационные системы обеспечения градостроительной деятельности, где размещаются соответствующие результаты инженерных изысканий.
- В случае несоответствия документов установленным требованиям, техник ОСД передает пакет документов в ПТО для определения недостающей документации, после чего формирует уведомление Заказчику (письмо-ответ либо через «Личный кабинет») при наличии технической возможности с необходимостью предоставления недостающих либо откорректированных по замечаниям документов.

При соответствии комплекта документов и наличия ТУ техник ОСД

	<p>осуществляет подготовку Договора на ТП. При отсутствии комплекта документов техник ОСД передает его в ПТО.</p>	
<p>5.1.3.1</p> <p>Определение технической возможности подключения, формирования/определение условий подключения, мероприятий по подключению и определению размера платы</p>	<p>ПТО</p> <p>В случае отсутствия действующих технических условий, ПТО при 5 рабочих дней с взаимодействия с другими подразделениями рассматривает документы на момент получения предмета определения возможности подключения и необходимости выполнения комплексной заявки мероприятий:</p> <ul style="list-style-type: none"> • готовит информацию о возможных точках подключения объекта ТП Заявителя к сетям ВС и/или ВО общества на основании представленного Заказчиком баланса водопотребления; • выполняет подбор диаметров проектируемых трубопроводов ВС и/или ВО; • формирует технические требования: к объектам ТП и мероприятиям Заказчика и организации ВКХ, к проектированию ПУ. <p>Сотрудник ПТО готовит информацию о состоянии сетей и оборудования, к которым планируется осуществить подключение, о гарантированном и максимальном напоре ВС в точке подключения объекта ТП, об отметке лотков ВО в точке подключения и вносит соответствующие сведения в «Модуль реестра документов».</p> <p>По результатам расчетов и анализа информации сотрудник ПТО при взаимодействии с другими подразделениями (путем направления соответствующих запросов) готовит ТУ либо заключение об отсутствии технической возможности либо о необходимости применения и установления индивидуальной платы/стоимости мероприятий подключения (технологического присоединения).</p> <p>Сотрудник ПТО вносит соответствующие сведения в файловую структуру – «Модуль договоров».</p>	
<p>5.1.3.2</p> <p>Определение технической возможности подключения, формирования/определение условий подключения, мероприятий по</p>	<p>ПТО ОСД</p> <p>В случае наличия технической возможности подключения - для осуществления 3 рабочих дней с подключения объектов ТП заказчика Обществу необходимо провести момент определения мероприятия по созданию (реконструкции) объектов централизованной системы технической холодного водоснабжения и/или водоотведения, не связанные с увеличением мощности централизованной системы, а так же при наличии в ИП мероприятий, обеспечивающих техническую возможность, ПТО формирует условия подключения и перечень мероприятий по подключению объекта ТП к централизованной системе, определяет протяженность сетей, прокладываемых Обществом до точки подключения.</p>	

<p>подключению и определения размера платы</p>	<p>Техник ОСД рассчитывает плату за подключение (технологическое присоединение), исходя из установленных тарифов на подключение (технологическое присоединение) с учетом величины подключаемой (технологически присоединяемой) нагрузки и расстояния от точки подключения (технологического присоединения) объекта ТП заявителя до точки подключения (технологического присоединения) водопроводных и (или) канализационных сетей к централизованной системе холодного водоснабжения и (или) водоотведения.</p> <p>Техник ОСД вносит соответствующие сведения в файловую структуру – «Модуль договоров».</p> <p>В целях согласования проектных решений по подключению ПТО формирует запрос Заказчику о предоставлении проектной документации на внутриплощадочные и/или внутридомовые сети в точке соединения с сетями проектируемыми Обществом, или в случае не предоставления Заказчиком данной информации направляет Заказчику уведомление с указанием отметок и привязки точки соединения.</p>	
<p>5.1.3.3 Определение технической возможности подключения, формирования/определение условий подключения, мероприятий по подключению и определения размера платы</p>	<p>ПТО ПЭО ОСД</p>	<p>16 рабочих дней с момента получения комплектной заявки с учетом этапа определения технической возможности</p>
	<p>В случае, предусмотренном действующим законодательством, плата за подключение может быть установлена в индивидуальном порядке, приказом органа регулирования тарифов.</p> <p>Для установления индивидуальной платы за подключение ПТО при взаимодействии с другими подразделениями готовит исходные данные по типовой форме (Приложение) с точками подключения к сетям водоснабжения и/или водоотведения и определяет стоимость работ по строительству сетей водоснабжения и/или водоотведения. ПТО определяет стоимость работ по выполнению мероприятий Общества и в электронном виде передает в ПЭО выполненный сметный расчет для подготовки расчета платы за подключение и сопроводительные документы – пояснения к расчету размера платы, ТЗ или исходные данные, трассу сетей водоснабжения и/или водоотведения. Пакет документов ПЭО направляет в орган тарифного регулирования для установления индивидуальной платы и передает сведения (дату направления документов) в ПТО.</p> <p>По результатам подготовки информации Техник ОСД, а так же сотрудник ПТО вносят соответствующие сведения, в т.ч. сведения/дату направления в орган тарифного регулирования запроса на установление индивидуального тарифа, в</p>	

		<p>файловую структуру – «Модуль договоров».</p> <p>В случае, если отсутствует техническая возможность подключения - для 16 рабочих дней с момента получения заявки с мощностью до 100 кВт включительно, на увеличение мощности подключения и/или водоотведения (мероприятия, обеспечивающие техническую возможность подключения технической системы холодного водоснабжения и/или водоотведения) определяется перечень мероприятий, отсутствующих в инвестиционной программе), и/или объем запрашиваемой технической документации превышает предельный уровень, в т.ч. установленный в проекте заявки на подключение (ТП) осуществляется по индивидуальному проекту актом субъекта РФ, подключение осуществляется органом регулирования тарифов (плата за подключение (ТП) устанавливается индивидуально за подключение ПТО (индивидуально). Для установления индивидуальной платы за подключение ПТО при взаимодействии с другими подразделениями готовит исходные данные по типовой форме (Приложение) с точками подключения к сетям водоснабжения и/или водоотведения и определяет стоимость работ по строительству сетей водоснабжения и/или водоотведения. ПТО определяет стоимость работ по выполнению мероприятий Общества и в электронном виде передает в ПЭО выполненный сметный расчет для подготовки расчета платы за подключение и сопроводительные документы – пояснения к расчету размера платы, ТЗ или исходные данные, трассу сетей водоснабжения и/или водоотведения. Пакет документов ПЭО направляет в орган тарифного регулирования для установления индивидуальной платы и передает сведения (дату направления документов) в ПТО.</p> <p>По результатам подготовки информации техник ОСД, а так же сотрудник ПТО вносят соответствующие сведения, в т.ч. сведения/дату направления в орган тарифного регулирования запроса на установление индивидуального тарифа, в файловую структуру – «Модуль договоров».</p>	<p>2 рабочих дня после формирования условий подключения, определения мероприятий по подключению и размеру платы</p>
5.1.3.4	<p>Определение технической возможности подключения, формирования/определение условий подключения, мероприятий по подключению и определению размера платы</p>	<p>ПТО ПЭО</p>	
5.1.4	<p>Составление и подписание договора подключения (ТП)</p>	<p>ПТО ОСД</p>	

		<p>2 рабочих дней. При наличии замечаний техник ОСД осуществляет их устранение в срок, не позднее 1 рабочего дня.</p> <p>Подписанный договор регистрируется в СЭДе и передается Заказчику (нарочно либо сопроводительным письмом с уведомлением о вручении, либо через «Личный кабинет» на сайте общества (при наличии технической возможности³). Техник ОСД вносит в файловую структуру - «Модуль договоров» соответствующие изменения статуса заявки на Подключение.</p> <p>*В случае несогласия с проектом договора Заказчик вправе направить Обществу мотивированный отказ от подписания с приложением протокола разногласий. Общество принимает меры по урегулированию разногласий в течение 10 рабочих дней со дня получения уведомления.</p> <p>В случае не направления заявителем подписанного проекта договора о подключении (технологическом присоединении) либо мотивированного отказа от подписания договора о подключении (технологическом присоединении) заявка о подключении (технологическом присоединении) аннулируется не ранее чем через 30 рабочих дней со дня получения заявителем подписанного исполнителем проекта договора о подключении (технологическом присоединении).</p> <p>В течение 30 календарных дней с даты заключения договора о подключении (ТП) заявитель обязан предоставить организации водопроводно-канализационного хозяйства следующие документы, содержащие исходные данные для проектирования подключения:</p> <ul style="list-style-type: none"> - план колодца, подвального помещения (техподполья) или иного помещения (иных помещений) проектируемого (существующего) объекта капитального строительства с указанием мест водопроводного ввода, узла учета холодной воды, канализационного выпуска; - планово-высотное положение проектируемого канализационного колодца с указанием отметки лотка, проектируемого на границе земельного участка заявителя; - план организации рельефа (вертикальная планировка) земельного участка, 	<p>Либо не более 10 рабочих дней после установления ОИВ индивидуального размера платы</p>
--	--	--	---

³ Либо на адрес электронной почты при волеизъявлении заявителя.

			на котором осуществляется застройка. Срок представления заявителем документов, содержащих исходные данные для проектирования подключения, может быть продлен по решению организации водопроводно-канализационного хозяйства (в случае письменного обращения заявителя), но не более чем на 30 календарных дней. В случае представления заявителем в указанные сроки документов, содержащих исходные данные для проектирования подключения, организация водопроводно-канализационного хозяйства вправе расторгнуть договор о подключении (технологическом присоединении) в одностороннем порядке. При этом заявитель обязан возместить организации водопроводно-канализационного хозяйства фактически понесенные затраты, связанные с исполнением ею договора о подключении (технологическом присоединении).	
5.1.5	Уведомление о подписании договора о подключении (ТП / дополнительное соглашение)	ПТО ОСД	Техник ОСД в течение 1 рабочего дня от даты получения подписанного Заявителем договора о подключении / дополнительного соглашения к договору с платой за подключение направляет уведомление в ПТО и ОСД.	1 рабочий день с момента подписания договора Заказчиком
5.1.6	Выдача бухгалтерских документов	ОСД кассир	Специалист ОСД - кассир выписывает счет на оплату в соответствии условиями договора. Подписанный и скрепленный печатью счет выдается контрагенту нарочно (на копии счета берется подпись с расшифровкой, должность и дата получения счета) или высылается на электронную почту.	05 рабочих дня с момента подписания договора Заказчиком

5.2. Исполнение договора о подключении в части выполнения мероприятий по подключению

Этап	Ответственное подразделение	Мероприятия	Срок исполнения
Подключение (технологическое присоединение) частного сектора и/или юридических лиц с вводом до Ду-50 мм и в сроки, установленные			
канализационным выпуском до Ду-160 мм, выполняется хозяйственным способом Общества.			

			договором о подключении	
5.2.1. Выполнение мероприятий технологического присоединения (СМР)				
5.2.1.1.	Подготовка ТЗ на СМР мероприятий технологического присоединения (при подрядном способе выполнения СМР)	ПТО ОСД	<p>ОСД при взаимодействии с другими подразделениями предприятия:</p> <ul style="list-style-type: none"> - Проверяет наличие взносов и ифформирует ПТО о их поступлении. <p>ПТО при взаимодействии с другими подразделениями предприятия:</p> <ul style="list-style-type: none"> - независимо от оплаты готовит проект ТЗ на строительство мероприятия технологического присоединения (согласно разработанной ПСД или ведомости объемов работ); - размещает ЗНЗ на согласование в СЭД, организует её утверждение и подписание. 	5 рабочих дней с момента получения утвержденной ПСД
5.2.1.2.	Реализация СМР мероприятия технологического присоединения	ПТО Подрядчик	<p>Выбор подрядчика на выполнение СМР. Мероприятия технологического присоединения осуществляются в соответствии с действующими положениями и Регламентом проведения закупок товаров, работ, услуг.</p> <p>По результатам конкурсных процедур ПТО вносит в файловую структуру – «Модуль договоров» информацию о выборе подрядчика на выполнение работ по разработке ПСД и СМР мероприятия технологического присоединения; размещает Договор на согласование в СЭД, организует его утверждение и подписание.</p> <p>ПТО после подписания акта приема-передачи объекта сети строительства формирует полный пакет исполнительной документации для хранения и дальнейшей эксплуатации объекта сети.</p> <p>По результатам выполнения СМР ПТО вносит в файловую структуру – «Модуль договоров» и в СЭД информацию о завершении Договора СМР.</p> <p>По результатам выполнения СМР техник ОСД вносит в файловую структуру – «Модуль договоров» и в СЭД договор на технологическое присоединение.</p>	В срок, установленный Регламентом проведения закупок товаров, работ, услуг.
			2 рабочих дня	
5.3. Оформление фактического присоединения внутриплощадочных и внутримдомовых сетей				

<p>5.3.1 Подписание акта о подключении (технологическом присоединении) объекта ТП (Приложение к типовому договору на подключение)</p>	<p>ПТО ЮО ОСД</p> <p>Действия по фактическому присоединению сетей и оборудования Заказчика кВ в течение 10 рабочих сетям ВС и ВО в точках подключения осуществляются на основании дневной со дня обращения Заказчика при условии: - выполнения Заказчиком перечня мероприятий по подключению объекта ТП (уведомления о к централизованной системе ВС либо ВО, определенных условиях выполнения условий подключения); - предоставления Заказчиком проектной документации по желанию Заказчика на построенные им сети и оборудование; - проверки службами общества выполнения Заказчиком условий подключения (технической готовности сетей и оборудования к приему ресурса); - проверки службами общества выполнения промывки и дезинфекции сетей и оборудования. В случае определения качества воды не соответствующего СанПиН 2.1.4.1074-01 промывка сетей проводится повторно. После промывки и дезинфекции результаты анализов качества холодной воды должны отвечать санитарно-гигиеническим требованиям; - осуществления службами общества допуска в эксплуатацию узла учета, установки пломб на приборах учета и запорно-регулирующей арматуре; - граница эксплуатационной ответственности по водопроводным сетям устанавливается по внешней границе стены объекта абонента, подключенного к централизованной системе холодного водоснабжения; граница эксплуатационной ответственности по канализационным сетям предусматривается по первому смотровому колодцу. Если в ходе проверки соблюдения условий подключения будет обнаружено нарушение выданных условий подключения, в том числе отсутствие технической готовности сетей к приему ресурса, несоответствие холодной воды санитарно-гигиеническим требованиям, то общество отказывает в подписании акта о подключении объекта ТП, готовит и направляет Заказчику мотивированный отказ. Подписание акта о подключении (технологическом присоединении) объекта ТП (приложение к договору) производится в сроки, установленные договором на подключение, со дня получения от Заказчика уведомления о готовности. По результатам проверки и подписания акта ПТО вносит соответствующие сведения в файловую структуру – «Модуль акты»; передает в ОСД в течение 1 рабочего дня информацию о выполнении комплекса мероприятий по</p>
---	---

			подключению и готовности объекта ТП Заказчика к подаче ресурса (копия акта ввода).
5.3.2	Оформление бухгалтерских документов	ОСД	На основании акта о подключении, Сотрудник ОСД формирует в программе 1С5 рабочих дня с акт выполненных работ и УПД на полную сумму договора и направляет намотента подписания дальнейшего оформления со стороны заказчика. Подписанный обеими сторонами УПД принимается сотрудником ОСД к учету Заказчиком в программе 1С.
5.4. Заключение договора холодного водоснабжения, водоотведения или единого договора холодного водоснабжения и водоотведения с Заказчиком			
5.4.1.	Подготовка договора холодного водоснабжения, водоотведения или единого договора холодного водоснабжения и водоотведения типовой формы	Договорной отдел ОСД	После направления Заказчику УПД в течение 2 рабочих дней направляется В течение 20 рабочих подписанный со стороны Общества проект договора на холодное водоснабжение и водоотведение способом, подтверждающий факт отправки. В случае если по истечении 30 дней со дня поступления Заказчику от общества проекта Договора Заказчик не представил подписанный Договор либо предложение об изменении представленного проекта Договора в части, не противоречащей положениям Федерального закона «О водоснабжении и водоотведении», Правил холодного водоснабжения и водоотведения и условиям типовых договоров (в части условий договора, определяемых Обществом и Заказчиком), такой Договор считается заключенным на условиях, содержащихся в Договоре, представленном обществом.
5.4.2.	Технологическое присоединение строящегося объекта ТП на период строительства	Договорной отдел ОСД Техник ОСД	На основании заявки (с указанием нагрузки на период строительства) В течение 20 дней со договорной отдел ОСД организует заключение договора холодного водоснабжения в отношении строящегося объекта ТП на период строительства заявки в соответствии со сроками, процедурами и требованиями к представляемым документам, установленными Правилами холодного водоснабжения и водоотведения, утв. Постановлением Правительства РФ от 29.07.2013 № 644. Договор заключается при наличии у Заказчика документов, подтверждающих права на земельный участок, разрешение на строительство объекта ТП. Обязательными условиями договора являются указание в нем срока действия Договора, а также место подключения к централизованной системе, установка ПУ, режим подачи ресурса и ТУ (при наличии).

		<p>Договорной отдел ОСД передает заявку на заключение Договора с прилагаемыми документами технику ОСД. В срок не позднее 2-х рабочих дней Техник ОСД при взаимодействии с ППО определяет возможные точки подключения Заказчика к централизованным системам холодного водоснабжения, согласно заявленной нагрузке на период строительства. Работы по созданию технической возможности присоединения строящегося объекта ТП Заказчика к централизованным системам холодного водоснабжения на период строительства выполняются Заказчиком. Работы по включению/отключению/переклочению и т.д. на централизованной сети водоснабжения выполняются обществом согласно утвержденным расценкам на каждые виды работ/платных услуг.</p>
--	--	---

6. Заключительные положения

Наименование	Описание
	<p>6.1. Подача заявления на выдачу технических условий</p> <p>Оформление и подача заявления на выдачу технических условий осуществляет ЦЕО ОСД по адресу: г. Дмитровград, ул. Куйбышева, д. 150 на утвержденном бланке, либо через «Личный кабинет» на сайте общества (при наличии технической возможности).</p> <p>Заказчик получает технические условия, в установленные данным регламентом сроки, либо мотивированный отказ в получении технических условий или запрос о недостающей информации при условии предоставления удостоверяющего документа личности или нотариально оформленной доверенности.</p> <p>В случае подачи заявления через «Личный кабинет» (при наличии технической возможности) Заказчику направляется уведомление о получении технических условий нарочно в ОСД, либо мотивированный отказ в получении технических условий или запрос о недостающей информации.</p>
<p>6.1.1 Заполнение заявления на выдачу ТУ</p> <p>6.1.2 Регистрация запроса/заявки на выдачу ТУ</p> <p>6.1.3 Получение ТУ</p>	<p>6.2. Подача недостающей информации</p> <p>В течение 20 рабочих дней с момента получения запроса о недостающей информации, Заказчик направляет недостающую информацию с сопроводительным письмом через ЦЕО ОСД, либо через «Личный кабинет» (при наличии технической возможности). В случае не предоставления информации в установленные сроки</p>
<p>6.2.1 Направление недостающей информации</p>	

	заявка на выдачу технических условий аннулируется и Заказчик для получения технических условий направляет новую заявку.
6.3. Подача заявления на заключение договора о подключении (технологическом присоединении) к централизованным системам холодного водоснабжения и/или водоотведения	
6.3.1	<p>Заполнение заявления</p> <p>Оформление и подача заявления на заключение договора о подключении через ЦЕО ОСД по адресу: г. Дмитровград, ул. Куйбышева, д. 150 на утвержденном бланке, либо через «Личный кабинет» на сайте общества (при наличии технической возможности).</p> <p>Заказчик получает проект договора о подключении, в установленные данным регламентом сроки, либо мотивированный отказ в заключении договора о подключении или запрос о недостающей информации при условии предоставления удостоверяющего документа личности или нотариально оформленной доверенности.</p>
6.3.2	<p>Подписание акта о подключении</p> <p>(технологическом присоединении) объекта ТП</p> <p>Акт о подключении (технологическом присоединении) объекта к централизованной системе холодного водоснабжения оформляется после проведения работ, указанных в договоре о подключении.</p> <p>Акт о подключении (технологическом присоединении) объекта подписывается сторонами в течение 10 рабочих дней с даты фактического подключения (технологического присоединения) объекта к централизованным системам холодного водоснабжения и (или) водоотведения.</p> <p>После оформления акта о подключении, заказчику направляются бухгалтерские документы (оформленный акт выполненных работ и счет-фактура), которые Заказчик должен подписать со своей стороны и вернуть в течение 2 рабочих дней технику ОСД</p>

Приложение №1
к Регламенту
по реализации процесса подключения
(технологического присоединения)
к централизованным системам холодного
водоснабжения и/или водоотведения

Исходные данные
для выполнения работ по определению стоимости подключения (технологического
присоединения) к централизованным системам холодного водоснабжения/водоотведения
объекта:

Перечень основных данных и требований	Содержание основных данных и требований
1. Застройщик (наименование, контактные реквизиты)	
2. Наименование объекта присоединения	
3. Нагрузка по водоснабжению/водоотведению	
4. Точка подключения к централизованной системе холодного водоснабжения/водоотведения	
5. Срок подключения объекта/этапов строительства объекта	
6. Инвентарный номер и наименование реконструируемых сетей/сооружений (при необходимости)	
7. Технические требования к технологическому оборудованию, запорной арматуре	
8. Дополнительные требования и особые условия (при наличии)	
9. Приложения	

Начальник ПТО

